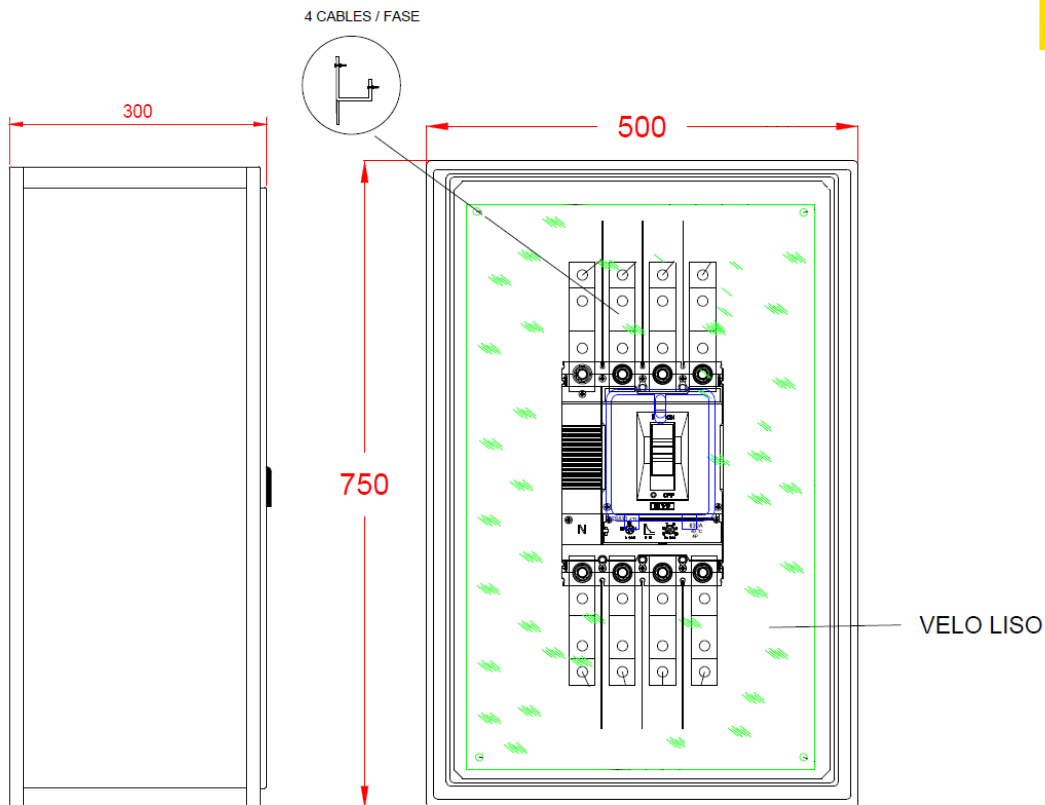
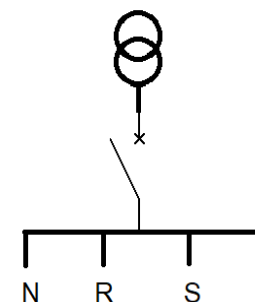




RIESGO ELÉCTRICO



ESQUEMA ELÉCTRICO



CUADRO BAJA TENSION ABONADO—NORMATIVA INDUSTRIA

DESCRIPCIÓN

- Armario de cuadro de baja tensión para protección del secundario del transformador y reparto de líneas de BT a un abonado.

DATOS TÉCNICOS

- Intensidad máxima de uso: 630A.
- Interruptor con protección magneto-térmica contra sobrecargas de 4 polos 630A. Tras puerta.
- Poder de corte >36kA.
- Tensión máxima de trabajo: 400V ac
- Tipo de envolvente: Armario de poliéster tipo PNZ con puerta. IK-10.
- Rigidez eléctrica de la envolvente 7,5 KV, aislante eléctrico clase II.

Acometida y salida:

- Sección máxima y número de cables hasta 4x240mm²
- Velo transparente de policarbonato para proteger en contacto directo.
- Conos para salida y entrada