

Con cuchilla  
Neutro

VELO PROTECTOR  
MECANIZADO

FUSIBLES BASES  
BUC

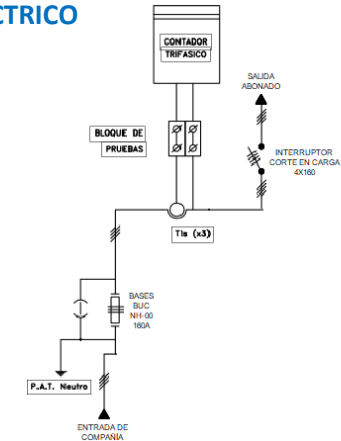
T.MONTAJE \_\_\_\_\_  
FECHA \_\_\_\_\_

INST. \_\_\_\_\_  
FECHA \_\_\_\_\_

LGA N° \_\_\_\_\_ CGP/N° \_\_\_\_\_  
DIREC,CGP, \_\_\_\_\_

CONJUNTO MODULAR  
N° \_\_\_\_\_

**ESQUEMA ELÉCTRICO**



**CPMS DE MEDIDA INDIRECTA (50 KW < P ≤ 100 KW)**

**DESCRIPCIÓN**

- CPM de tipo Módulo de Interior de medida indirecta, instalación en el Interior, Nicho o Mechinal de obra con puerta accesible directamente desde el suelo.

**DATOS TÉCNICOS**

- Cuatro bases portafusibles NHC (tamaño 00).
  - La base de neutro dispondrá de cuchilla para seccionamiento.
  - Interruptor de corte en carga 4 polos 400V—160A.
  - Regleta de comprobación 10 elementos aceptada por Endesa.
  - Una mirilla para acceso a contador.
  - Incluido Kit módem (automático + diferencial + base schuko) sobre carril.
  - Opcionalmente se puede suministrar con transformadores de intensidad x/5 0,5S verificación de fabricante montados (consultar)
- Dimensiones 1260 (alto) x 630(ancho) x 206(fondo) mm.