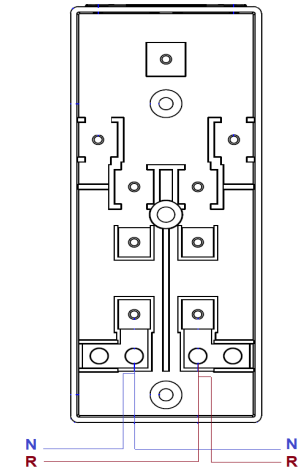




**ESQUEMA DE CONEXIÓN**

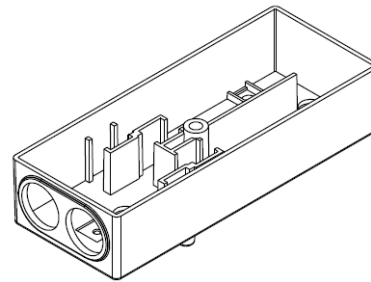
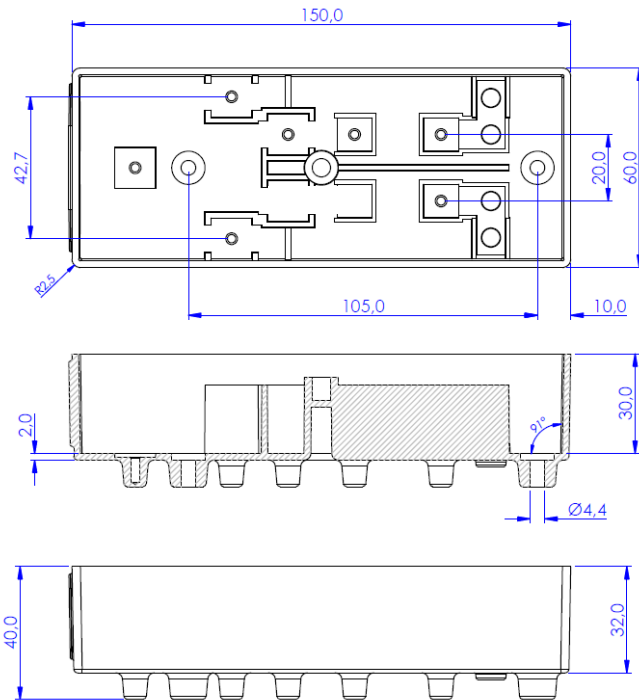


**DESCRIPCIÓN**

Caja de protección mediante fusibles y derivación de cables. Protección de cambios de sección de cables y luminarias. Diseñadas especialmente para ser utilizadas en báculos.

**DATOS TÉCNICOS**

- Material aislante clase A (UNE 21305)
- Tapa extractora de fusibles
- 2 Bornes de conexión fabricados en material Latón.
- 1 Base para fusible UTE 10x38 tamaño 0.
- IP-13 instalación en interior.
- Cierre mediante tornillo de latón.



Grueso gral. = 2 mm  
Desmoldeo = 1°  
Peso aprox. (dens. 1) = 53,5 grs

